

Important

- Dans le cas d'une installation non utilisée, tout moteur (ou autre commande) éventuellement utilisé dans l'installation doit être retiré.
- Tous les composants doivent être examinés et classés dans les catégories de déchets applicables (par exemple, composants électriques, métaux, plastiques).
- Les composants démontés et classés par catégorie de déchets doivent être recyclés ou éliminés conformément à la législation nationale en vigueur au moment du démontage.
- Les composants marqués d'une poubelle barrée ne doivent pas être éliminés avec les déchets ménagers. Les installations sont équipées d'une batterie au lithium-ion.
- En cas de doute, tournez vous vers votre revendeur.
- Dans votre propre intérêt, veuillez également effacer vos données personnelles de l'appareil avant de le mettre au rebut.



- Un montage et un démontage non conformes peuvent entraîner des dommages et des blessures. Les documents éventuellement perdus peuvent être demandés au fabricant avant le démontage.
- Le passage au démontage de l'installation doit être effectué par du personnel qualifié. Les instructions de ce document doivent être respectées.
- L'installation doit être montée/démontée uniquement lorsqu'elle est entièrement enroulée. [En option - nécessaire pour le store enrouleur]
- Avant le montage / démontage, l'installation doit être déconnectée de la source d'alimentation. Il faut s'assurer que l'installation est maintenue hors tension pendant le montage / démontage complet.
- L'installation et la mise en service de l'installation ne doivent être effectuées que par des entreprises spécialisées / des spécialistes qualifiés à cet effet.
- Les installations sur des composants de 230 V ne doivent être passées que par des électriciens qualifiés ou des personnes instruites sous la direction et la surveillance d'électriciens qualifiés.



Attention

Ce document contient des consignes d'utilisation et de sécurité importantes dans le cadre du démontage du produit / de l'installation. Les opérations marquées en conséquence ne doivent être effectuées que par du personnel qualifié.

Veuillez conserver ce document jusqu'à l'élimination du produit / de l'installation.

Veuillez remettre ce document au nouveau propriétaire lors de la cession du produit.

Des unités rechargeables au lithium sont généralement intégrées dans ce type d'installation motorisée. Pour répondre à des exigences de compatibilité spécifiques, d'autres systèmes ou types peuvent être intégrés à la place dans certains cas. En cas de doute, veuillez vous adresser au fabricant ou à votre revendeur.

Le fabricant se réserve le droit de refuser toute responsabilité, garantie ou garantie dépassant le minimum légal. Toute modification de l'installation dépassant le standard, ou l'utilisation de matières non autorisées ou autres, prive le propriétaire ou l'exploitant de tout recours contre le fabricant.

Pour les installations sans batterie :

- Avertissement : électrocution ! Lors de travaux à proximité immédiate de pièces sous tension, un contact peut provoquer une décharge électrique.

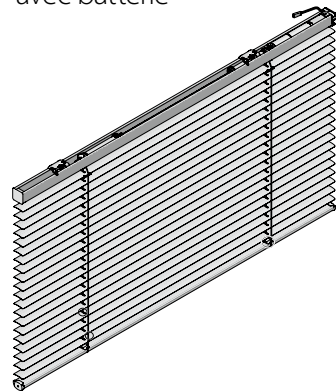
Mettez l'installation hors tension et protégez-la contre toute remise en marche intempestive !

11 / 2023

sous réserve de modifications techniques

Homematic IP Store vénitien

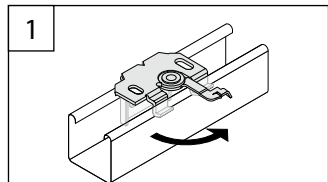
Instructions de
démontage du moteur
radiocommandé
avec batterie



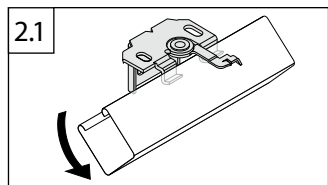
04046046607397

A Démontage

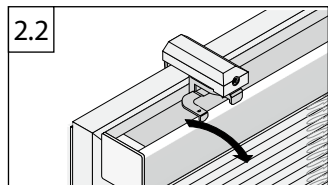
Store vénitien



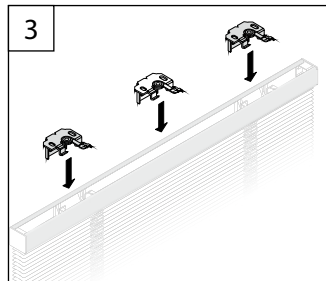
Ouvrir le levier de blocage du support de store vénitien.



Détacher le store vénitien du support en le basculant.



Pour les supports de serrage, effectuer les passages 1 et 2.1.



L'installation peut être retirée de la fixation.

Moteur



Clé Allen, dimensions 1,5 - 3,5

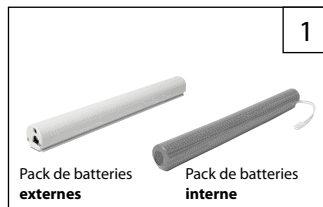


Pince à bec effilé

Vérifier l'**absence de tension** dans l'installation avant et lors du démontage du moteur !

Sécuriser l'installation pendant toute la procédure de démontage pour éviter toute chute !

Un manque de connaissances peut entraîner des dommages, voire des blessures. Veuillez confier le démontage à un personnel qualifié.



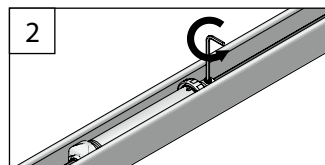
Vérifiez si le Pack de batteries est interne ou externe.

Si le Pack de batteries est externe :

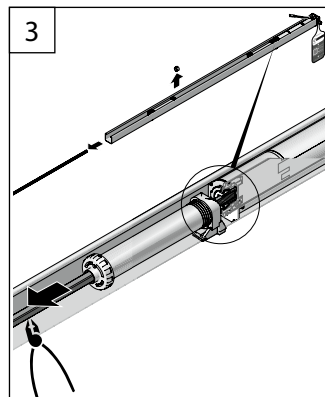
- Débranchez le câble de raccord (batterie - moteur)

Si le Pack de batteries est interne :

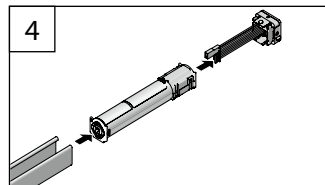
- Retirer les embouts du profilé supérieur latéralement
- Retirer le Pack de batteries



Desserrer les arrêts de l'axe d'enroulement.



Retirez l'axe d'enroulement latéralement de la tête du moteur.



Tirer le couvercle latéral et le moteur latéralement hors du profilé supérieur.